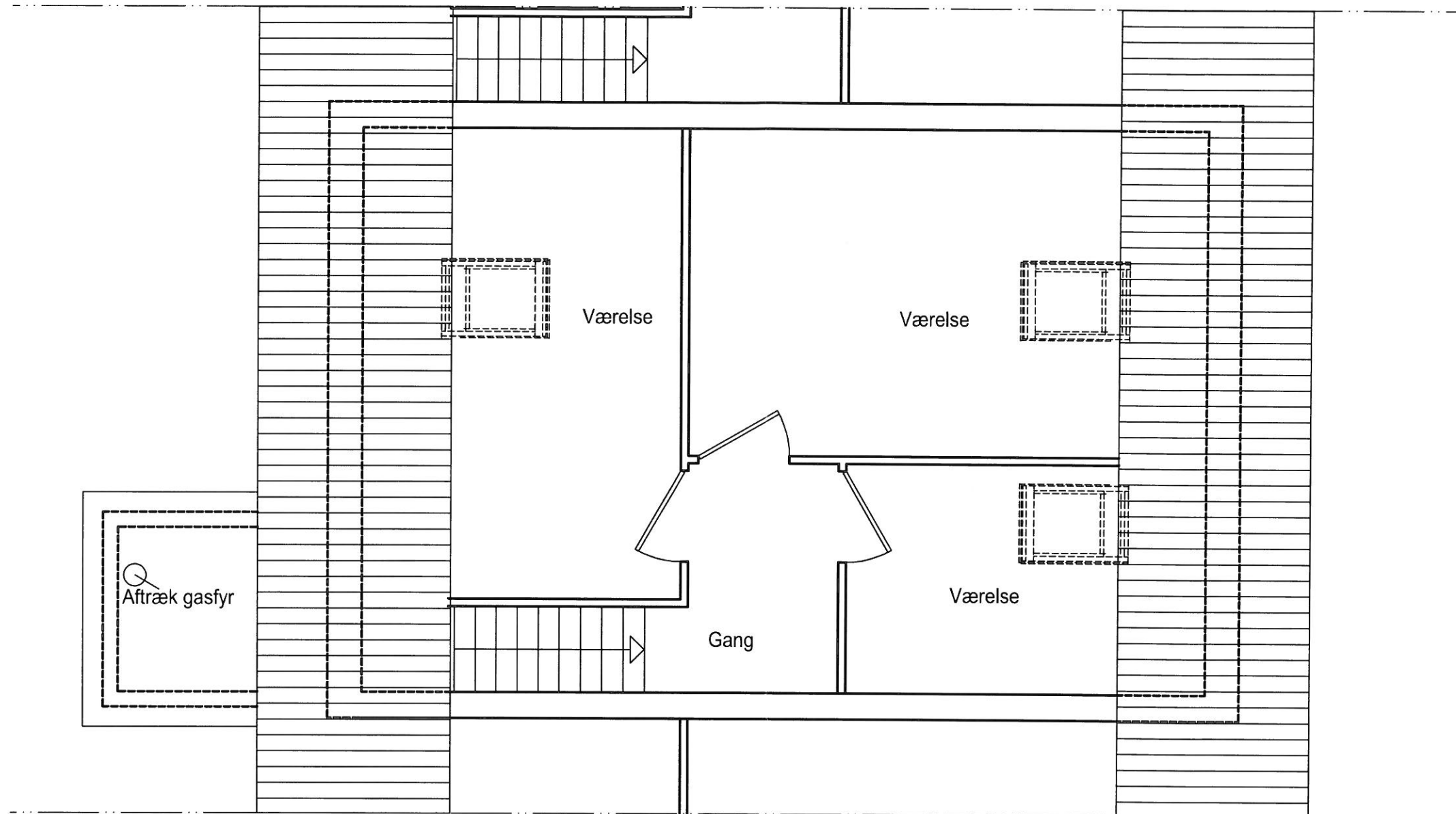


Alle endelige mål tages på stedet.




Ølstykke ny Andelsboligforening	Sags nr.: -	Dato: 01.03.2014
Etageplan, stueplan	Initialer: JBN	Mål: ikke målfast
<b>Gaihede</b> <small>Ingeniører og Arkitekter</small>		Tegn. nr.: <b>(39)1.01</b>
Tre Kronergade 126 h, 2. DK-2500 Valby		t: 70 22 11 41 f: 70 22 11 40 e: info@gaihede.dk

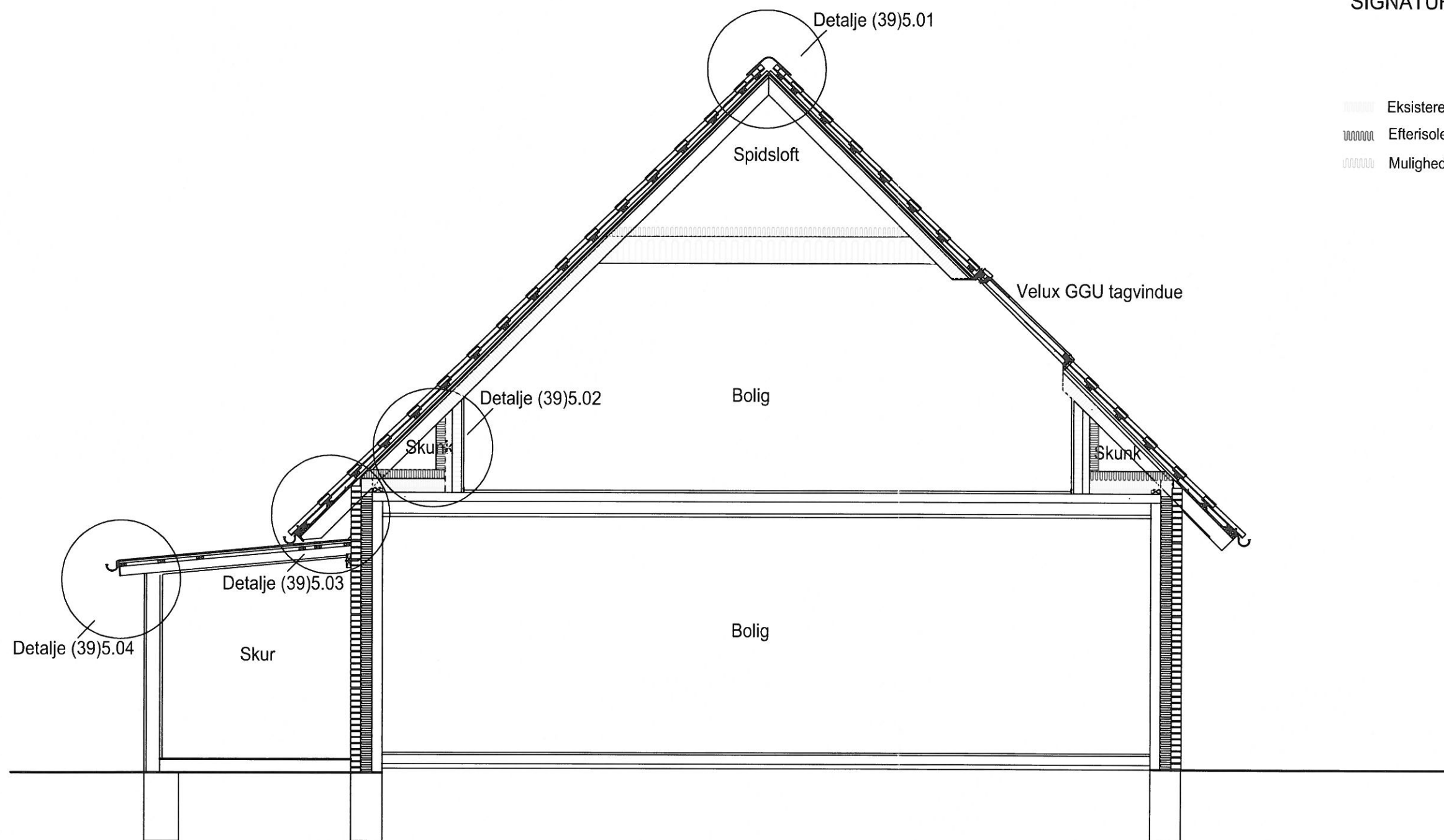


Alle endelige mål tages på stedet.

Ølstykke nye Andelsboligforening	Sags nr.: -	Dato: 01.03.2014
Etageplan, 1.sal	Initialer: JBN	Mål: ikke målfast
<b>Gaihede</b> <small>Ingeniører og Arkitekter</small>	Tre Kronergade 126 h, 2. DK-2500 Valby t: 70 22 11 41 f: 70 22 11 40 e: info@gaihede.dk	Tegn. nr.: <b>(39)1.02</b>

SIGNATURFORKLARING

-  Eksisterende isolering suppleres
-  Efterisolering
-  Mulighed for efterisolering (tilkøb)



Alle endelige mål tages på stedet.

Ølstykke Ny Andelsboligforening - -	Sags nr.:	-	Dato:	01.03.2014
	Principsnit -	Initialer:	JBN	Mål: ikke målfast

**Gaihede**  
Ingeniører og Arkitekter

Trekronergade 126 h, 2.  
DK-2500 Valby

t: 70 22 11 41  
f: 70 22 11 40  
e: info@gaihede.dk

Tegn. nr.:  
**(39)1.03**